

# Kommunales Integrationszentrum Stadt Aachen

Vorstellung der Ziele und Aufgaben

[www.aachen.de](http://www.aachen.de)



# Gliederung

- **Gesetzliche Vorgaben**
- **Landesförderung**
- **Das KI in der Stadt Aachen**
  - › Verortung
  - › Ziele
  - › Aufgaben
  - › Kooperationen mit...
  - › Team

# Gesetzliche Vorgaben

## Teilhabe und Integrationsgesetz NRW

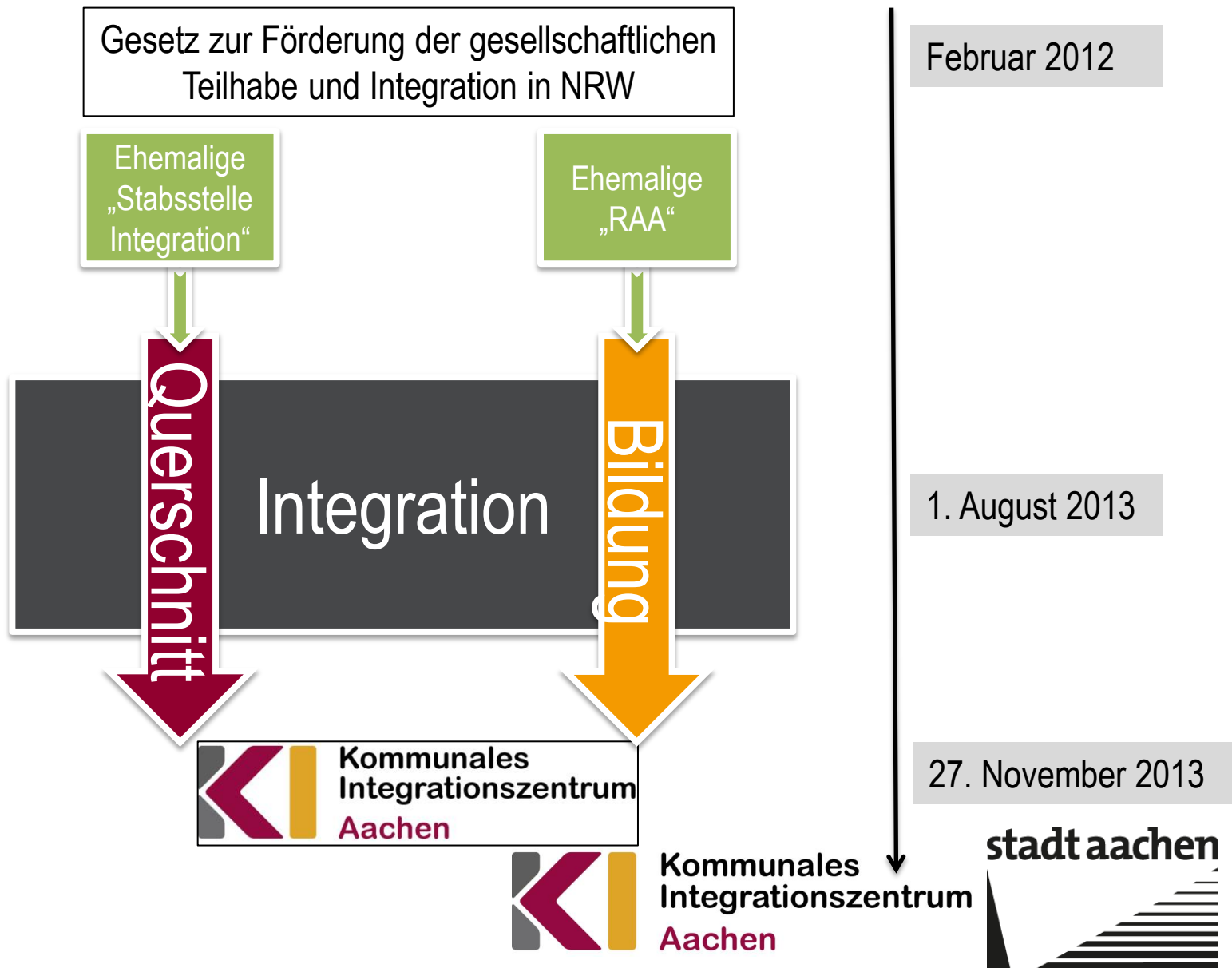
- **Gesetz zur Förderung der gesellschaftlichen Teilhabe und Integration**
  - › Im Februar 2012 vom Landtag NRW beschlossen und verkündet
  
- **Wichtige Eckpunkte**
  - › Selbstverpflichtung für mehr Teilhabe, Bildung und Integration
  - › § 7: Förderung von Kommunalen Integrationszentren in Kommunen

# Landesförderung

## Koordinierungsstelle

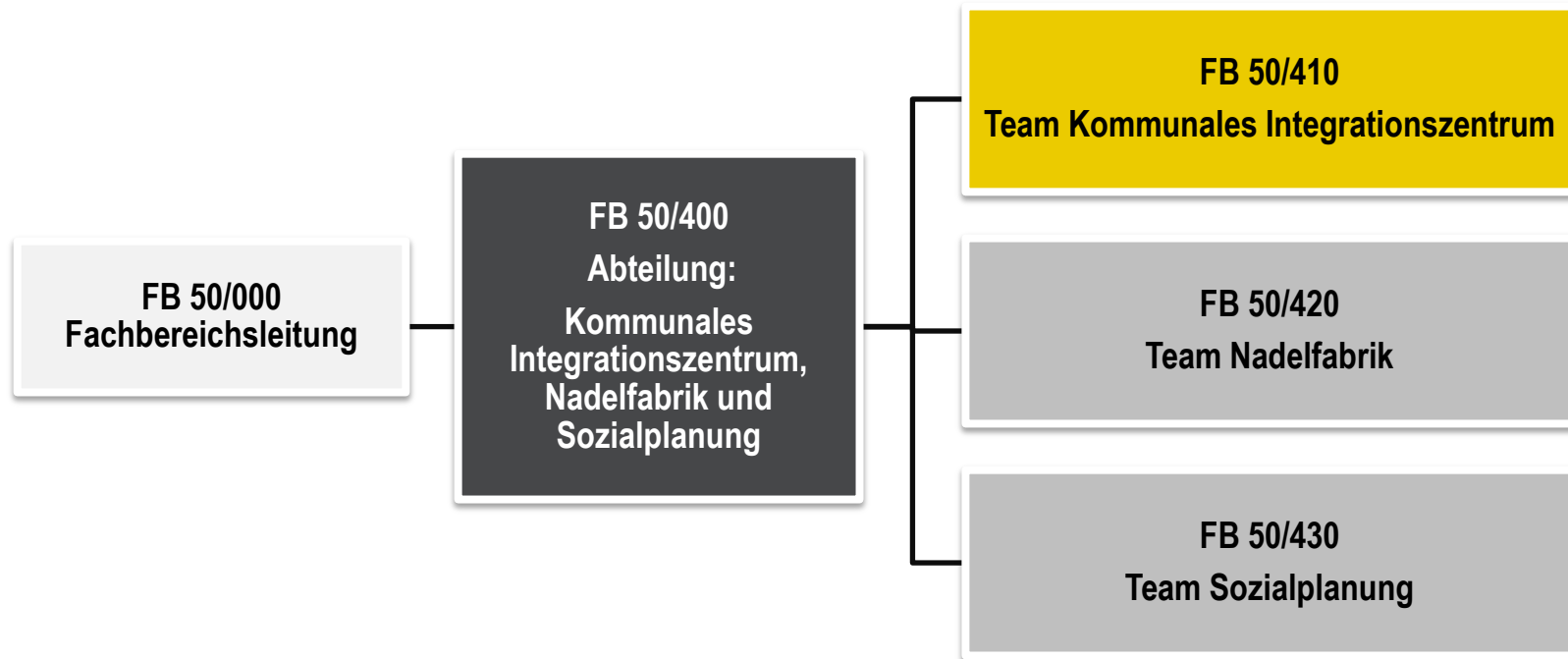
- **Koordinierungsstelle =**
  - › Ehemalige RAA-Hauptstelle + Teil des Kompetenzzentrums für Integration bei der Bezirksregierung Arnsberg
- **Unterstützung**
  - › Überregionale Vernetzung der KIs und anderen Einrichtungen
  - › Fortbildungen, Fachveranstaltungen, Fachberatung
  - › Finanzielle Förderung von 5,5 Stellen (davon 2 Vollzeit Lehrerstellen)
- **Ziel**
  - › Qualitative Standards für alle KIs

# Das KI in der Stadt Aachen



# Das KI in der Stadt Aachen

Verortung im Fachbereich Soziales und Integration



# Das KI in der Stadt Aachen

## Handlungsfelder und Schnittstellen

FB 50/410

Team Kommunales  
Integrationszentrum

Frühe Bildung, Elementarbereich (z.B. Griffbereit und Rucksack)

Schulische Bildung, Primarbereich (z.B. Rucksack in der Schule)

Schulische Bildung, Sek I/II, Seiteneinsteigerberatung

Übergang Schule / Beruf

Bildungserstberatung für Migrantinnen und Migranten

Controlling

Geschäftsstelle Integrationsrat

Vernetzung von MSOs

Öffentlichkeitsarbeit

Integrationsmonitoring, Integrationskonzept

Veranstaltungen (z.B. Tag der Integration, Einbürgerungsfeier)

Dialog der Religionen

Schnittstellen mit der

Integrationsbeauftragten  
Frau Ernst



# Das KI in der Stadt Aachen

## Ziele

### *Gesetz als Grundlage für Aufgabenerledigung*

- **Verankerung der Integrationspolitik als Querschnitts- und gesamtgesellschaftliche Aufgabe**
- **Sensibilisierung für die Potentiale und Bedürfnisse von Migrantinnen und Migranten**
  - › In der Gesellschaft
  - › Insbesondere im Bildungs- und Verwaltungssystem, bei Institutionen und Einrichtungen
- **Vernetzung integrationsrelevanter Akteure**
  - › Politik und Verwaltung
  - › Integrationsrat der Stadt Aachen
  - › MSOs
  - › Freie Träger



# Das KI in der Stadt Aachen

## Aufgaben in den Handlungsfeldern

...als Querschnitt

Integration...

...durch Bildung

- Interkulturelle Qualifizierung und Öffnung der Institutionen in der Stadt Aachen
- Vernetzung, Transparenz und Koordination aller Integrationsaktivitäten

- Qualifizierungen & Fortbildungen
- Veranstaltungen, Konferenzen, Fachgespräche
- Mitarbeit an (über)regionalen Aktivitäten
- Organisationsentwicklung & -beratung in der Migrationsgesellschaft

- Entwicklung von Konzepten und Maßnahmen
- Beratung und Unterstützung bei
  - Förderung der Mehrsprachigkeit
  - Ganztagsangeboten
  - Beratung und Begleitung von Internationalen Förderklassen
  - Seiteneinsteiger

# Das KI in der Stadt Aachen

## Aufgaben in den Handlungsfeldern

...als Querschnitt

Integration...

...durch Bildung

**Schwerpunkt:**  
Partizipative  
Vernetzung und  
Steuerung

Für 2 Jahre

**Schwerpunkt:**  
Interkulturelle  
Schulentwicklung  
im Primarbereich

# Das KI in der Stadt Aachen

## Kooperationen mit...

Integrationsbeauftragte der Stadt Aachen	Integrationsagenturen	Integrationsräte bzw. -ausschüsse	Einrichtungen der Jugendhilfe
Schulen	Kirchen, Gemeinden	Migranten-selbstorganisationen	Kindertageseinrichtungen
Multiplikatoren der Flüchtlingsarbeit	Ministerien	Fachwissenschaft	Verwaltung / Behörden
Betriebe / Kammern	Regionale und überregionale Partner	Kommunalpolitik	Bezirksregierung

# Team des KI

„Wir sind und leben Vielfalt“



**Sevim Dogan**

Teamleitung



**Karin Hildebrandt**

Stellvertretende  
Teamleitung /  
Bildungserstberatung



**Eveline Kruse**

Stellvertretende  
Teamleitung / Frühe  
Bildung & Elementar



**Marita Gülpen**

Schulische Bildung



**Julia Gennet**

Schulische Bildung /  
Seiteneinsteiger-  
beratung



**Stefanie Uerlings**

Schulische Bildung /  
Übergang Schule/Beruf



**Ulrike Hartmann**

Integrationsmonitoring,  
Dialog der Religionen,  
Tag der Integration



**Hüseyin Kapan**

Assistenz & Controlling



**Achim Kockerolls**

Vernetzung MSOs,  
Dialog der Religionen,  
Öffentlichkeitsarbeit



**Pia Lander**

Geschäftsstelle  
Integrationsrat



**Kommunales  
Integrationszentrum  
Aachen**

**stadt aachen**



# Kontakt

Kommunales Integrationszentrum  
Stadt Aachen  
Nadelfabrik, Reichsweg 30  
52068 Aachen

Tel.: 0241-432-50410

